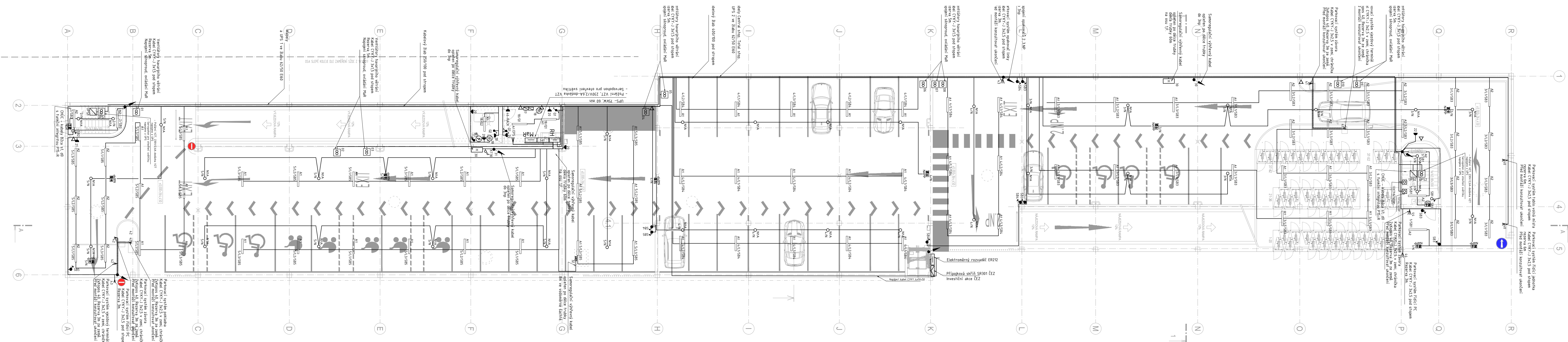










PŪDORYS 1NP
M=1:150



LEGENDA MÍSTNOSTÍ INP					
ČÍSLO	NÁZEV	PLOCHA [m ²]	POSLAGA	STĚNY	STŘOP
101	VÝZETÍ	155,1	STĚROVÝ SYSTÉM	S1	POHLEDYVÝ BETON
102	SCHODIŠTĚ	11,6	STĚROVÝ SYSTÉM	S1	POHLEDYVÝ BETON
103	PŘEPRAVOSTOR SCHODIŠTĚ	12,9	ZÁKOVNÁ DLAŽBA	S8	POHLEDYVÝ BETON
103a	PARKING VOZID	376,0	STĚROVÝ SYSTÉM	S1	POHLEDYVÝ BETON
103b	PARKING IN VOZID	420,0	STĚROVÝ SYSTÉM	S1	POHLEDYVÝ BETON
1031	PARKING IN VOZID	655,4	STĚROVÝ SYSTÉM	S1	POHLEDYVÝ BETON
104	SCHODIŠTĚ	12,8	STĚROVÝ SYSTÉM	S3	POHLEDYVÝ BETON
105	TECHNICKÁ MÍSTNOST	11,6	STĚROVÝ SYSTÉM	S1	POHLEDYVÝ BETON
105a	OLUŠTOVACÍ RAMPY	10,0	STĚROVÝ SYSTÉM	S1	POHLEDYVÝ BETON
106	VÝTÁH	2,8	DESKA	S9	POHLEDYVÝ BETON
107	NÁLEZOVÁ RAMPY	156,1	STĚROVÝ SYSTÉM	S1	POHLEDYVÝ BETON
108	OSVOJENÁ ZEMĚNĚ KOL	59,5	ZÁKOVNÁ DLAŽBA	S8	POHLEDYVÝ BETON

LEGENDA PŘÍSTROJŮ

-  - Vypínač 01 nástěnný, 230V/10A, IP44
-  - Vypínač 05 nástěnný, 230V/10A, IP44
-  - Vypínač 6+6 nástěnný, 230V/10A, IP44
-  - Vypínač 06 nástěnný, 230V/10A, IP44
-  - Vypínač 07 nástěnný, 230V/10A, IP44
-  - Tlačítko s orientací, 230V/10A, IP44
-  - Vypínač 01, 230V/10A, IP20
-  - Seriový přepínač 05, 230V/10A, IP20

- ♂ - Střídavý přepínač 06, 230V/10A, IP20
- ⚡ - Střídavý přepínač 6-6, 230V/10A, IP20
- ⚡ - Křížový přepínač 07, 230V/10A, IP20
- ♂ - Tlačítko, 230V/10A, IP20
- ♂ - Tlačítko s orientací, 230V/10A, IP20
- ♂ - Tlačítko se signalizací chodu, 230V/10A, IP20
- 💡 - Zásuvka jednodušná nástěnná 230V/16A, 230V/10A, IP44
- 💡 - Soumraková osl. instalace na stěně pod stropem
- 💡 - Vypínač 3 póli 400V/16A, 25A

LEGENDA SVÍTIDEL

- A1 - Thorn 96241869 AQUAF2 LED 34W 4300 HF L840
A2 - Thorn 96241871 AQUAF2 LED 53W 6400 HF L840
N1A - EXT LED novozéw 2W ACB IP65
N2C - EXT LED novozéw 2W CBB IP65
V01 - Thorn 96643025 CQ 24x50x40 38W WS BPS CL2 M60
Na stožírú 4m kotvený do zábradlí střešy
N3P - EXT LED novozéw s piktogramem 2W CBB IP65
N4PP - EXT LED novozéw s piktogramem nástěnné 2W CBB IP65

POZNÁMKA

- Elektrorozklad v umyvadle musí být provedena dle ČSN 33 2130 ed. 3 a ČSN 33 2000-7-701 ed.2
- zásuvky ve výš 1,2m min hranici umyvadla prostoru
 - spodní hrana svítidla nad umyvadlem ve výš min. 1,8m
- Umístění elinstalace v místnostech pokud není uvedeno jinak:
- vypínače ve výš 1250 mm nad podlahou
 - zásuvky ve výš 1250 mm nad podlahou
- Veškeré na omítce v trubkách provedení HF. Uchyty v příchytkách a kabelových žlábkách.

ELEKTRICKÉ NAPÁJENÍ: 3+N+PE, AC 50Hz, 400V/ITN-S
1+N+PE, AC 50Hz, 230V/ITN-S

OCHRANA PŘED ÚRAZEM EL. PROUDEM: dle ČSN 33 2000-4-41 ed.2

- normální - základní izolací živých částí, přepážkami a kryty
- automatickým odpojením v případě poruchy

doplněná - doplňujícím pospojováním neživých částí

- proudovými chrániči s vybavovacím proudem 30mA

Všechny přechody mezi požárními úseky musí být po montáži kabeláže požárně utěsněny musí být použita certifikovaná těsnící hmota

Svítlidla osazená v protipožárních podhledech v úsecích CHÚC musí být z horní strany opatřena obložním ze stejného protipožárního materiálu

$\pm 0,000 = 364,45$ m n.m. B.p.v.
generální projektant

A99 Atelier 99 s.r.o.
Purkyňova 71/99
612 00 Brno

projektant části



architekt	Ing. arch. Zdeněk Bureš	vypracoval	Ing. Jan Šobáň
HP	Ing. arch. Zdeněk Bureš	kreslil	Ing. Jan Šobáň
kontroloval	Ing. Josef Pirochta	zodp. projektant	Ing. Jan Šobáň
stavebník	Město Benešov, Masarykovo náměstí 100, 25601 Benešov		
místo stavby	ulice Nádražní a okolí		

dokument 15-23

datum 08/2017

chunpō	DRS
--------	-----

Terminál Benešov

S004_PARKOVACÍ DŮM
D.1.4.g_SILNOPROUDÁ ELEKTROTECHNIKA

PŪDORYS 1NP

měřítka	150
---------	-----

název dokumentu	PŮDORYS 1NP	číslo přílohy	S004_02
-----------------	--------------------	---------------	----------------